

THERA-TRAINER TIGO 510

THERA[®]
TRAINER

Der THERA-Trainer tigo ist ein Trainingsgerät speziell für Menschen mit einer körperlichen Einschränkung. Der THERA-Trainer tigo wurde für den täglichen Einsatz in Kliniken oder im häuslichen Bereich entwickelt und entspricht neuesten Qualitäts- und Sicherheitsstandards.

FÜR VIELE ANWENDER

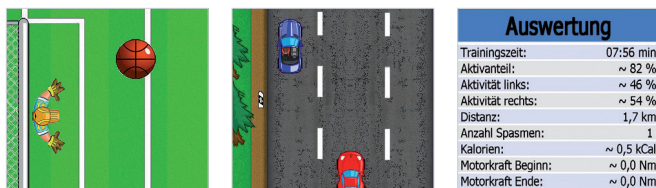
Entwickelt wurde der THERA-Trainer tigo für Menschen mit Schlaganfall, Querschnittslähmung, Multiple Sklerose, Morbus-Parkinson, Schädel-Hirn-Verletzungen, usw. Inzwischen wird das Trainingsgerät auch mit Erfolg bei Patienten nach Gelenkersatz oder anderen orthopädischen Krankheiten eingesetzt.

WICHTIGE THERAPIEZIELE

- Aktivierung des Herz-Kreislaufsystems
- Steigerung der Ausdauer
- Aktivierung der Stoffwechselforgänge
- Erhalt und Stärkung der Muskelkraft
- Erhaltung der Beweglichkeit (Kontrakturprophylaxe)
- Regulierung von Muskeltonus (Spastik)



MAXIMALE MOTIVATION



Acht Biofeedback-Darstellungen animieren die Anwender zu zielgerichtetem Training. Am Trainingsende wird der Erfolg automatisch auf dem **großen 10,4" Farbbildschirm inkl. Touch-Funktion** eingeblendet.

GRUPPENTHERAPIE FÄHIG



Mit **drei Gruppen-Biofeedback-Darstellungen können bis zu vier Patienten** gleichzeitig vor einem großen Bildschirm trainieren. Dank gezielter Rückmeldung kann die **Trainingsleistung verbessert** werden.

SICHERHEIT UND BEDIENKOMFORT



Auch gelähmte Beine lassen sich mit der patentierten Fußsicherung sicher, schnell und bequem in den Fußschalen fixieren. Die gelenkig gelagerte Beinsicherung gibt den Beinen zusätzlichen Halt.

QUALITÄT MADE IN GERMANY

Der THERA-Trainer tigo besitzt einen 240 Watt - Elektromotor. Deshalb können auch Menschen ohne oder mit wenig Muskelkraft am THERA-Trainer tigo trainieren, es ist **aktives (mit Muskelkraft), assistives oder passives (mit Motorkraft) Training möglich**. Der Elektromotor ist sehr leise und bietet selbst bei unregelmäßiger Aktivität (z. B. durch Ataxie) einen absolut harmonischen Rundlauf.

PRODUKTSPEZIFIKATIONEN

GRUNDAUSSTATTUNG	
Basis-Einheit	- Extrem leistungsstarker, langlebiger und äußerst leiser Antrieb - Robuste und standsichere Metallbauweise
Standfuß mit Transportrollen	- Rollendurchmesser = 75 cm - Zur Standflächenvergrößerung ausziehbar
Fußschalen	- mit Sicherheitsumrandung - abwasch- und desinfizierbar
Fußschalen mit Stufenlose Radius-einstellung	- zur bequemen Anpassung der Kurbellänge von 65 - 115 mm
Fußsicherung	- zur druckstellenfreien Sicherung der Füße in den Fußschalen. - Einfachste Bedienung (Patentgeschützt) - Weiche, biokompatible Druckpolster, abwasch- und desinfizierbar.
Beinsicherung	- in der Höhe einstellbar - gelenkig gelagert - weiche Druckpolster, abwasch- und desinfizierbar
Kippsicherung	- schützt Stuhl/Rollstuhl vor dem Kippen - sichert den Abstand zwischen Trainer und Benutzer
Oberkörper-trainer	- Inkl. 100 Watt Elektromotor - Mit langen Kurbeln (110 mm) - In Höhe (83 - 92 cm) und Neigung einstellbar. - Inkl. Halter für Bedien- und Anzeigeeinheit in der Neigung einstellbar.
Haltegriff-adapter	- mit Steckverschluss, leicht ohne Werkzeug wechselbar - abwasch- und desinfizierbar
Therapiegriffe	- mit drei ergonomischen Griffpositionen - mit Steckverschluss, leicht ohne Werkzeug wechselbar - abwasch- und desinfizierbar
Armauflagen für Therapie-griffe	- zur ergonomischen Führung der Unterarme aus biokompatiblen, abwasch- und desinfizierbarem Material
Manschetten für Therapie-griffe	- zur Sicherung von gelähmten Armen/Händen an den Therapiegriffen
Bedien- und Anzeigeeinheit	- hochauflösender TFT-Farbbildschirm mit 10,4" (26,4 cm) Bildschirmdiagonale inkl. Touch-Funktion - zur besseren Ablesbarkeit in der Neigung einstellbar (keine Spiegelung) - Sicherheits-Sprachabschaltung - Mögliche Einstellungen: START/STOP-Ampelschaltung; Trainingszeit (0 - 180 min); Drehrichtung (vor/zurück) mit Sanftan- und auslauf; Drehzahl Motor (0 - 60 U/min); Trainingswiderstand (Stufe 1 - 15); Einstiegshilfe (Blockierung der Fußschalen); Spastikschtaltung (Ein/Aus); Umschaltung Bein-/Armtraining Schnittstellen; 2 x USB-Schnittstellen für Software-Update und Datentransfer; Kopfhörer-Anschluss

Softwarepaket Cycling Einzeltherapie für 10,4"-Farbbildschirm	- Trainingswerte, die immer auf einen Blick ablesbar sind: Trainingszeit; Widerstand; Aktiv-Leistung, Distanz, Drehrichtung, ... - Mögliche Therapieprogramme/Biofeedbacks: Neuro (mit Widerstands gesteuertem Programm); Kardio (mit Pulsgesteuertem Programm); Ortho (mit Watt gesteuertem Programm); Isokinetik (konstante Motor-Geschwindigkeit); Torwart (Anpassung von Drehzahl); Igel (Rechts-Links-Aktivität); Auto (Drehzahl + Rechts-Links-Aktivität); Planet (konzentrisch/exzentrisches Krafttraining); Straße (Rechts-Links-Aktivität); Balken (Rechts-Links-Aktivität); Passiv (Muskeltonus vor/nach Training); Smiley (koordiniertes Oberkörpertraining) - Trainingsauswertung: Trainingszeit; Aktive Leistung gesamt; Aktive Leistung rechts/links; Trainingsstrecke; Anzahl Spasmen; Kalorienverbrauch; Motorkraft Beginn/Ende
Sonstiges	- Aktive Muskelunterstützung: Diese elektronische Schwungscheibe hilft bei einseitigem oder unregelmäßigem Aktivtraining für einen sanften und harmonischen Rundlauf. Geringste Muskelkräfte können erhalten bzw. unterstützt werden. - Betriebslebensdauer Häuslicher Bereich = 7 Jahre - Betriebslebensdauer Klinischer Bereich = 5 Jahre
ZUBEHÖR	
Lieferbares Zubehör	Radsatz (A001-493); Armauflage mit stabförmigem Griff (A002-757); Tetra-Spezialgriff (A004-241); Manschetten für Armauflagen mit stabförmigem Griff (A001-427); Software CL Gruppentherapie basic (A004-246); Software CL Gruppentherapie advanced (A004-247); Software Upgrade CL Gruppentherapie advanced (A004-261); Mini-PC für Software CL Gruppentherapie (A002-425); Softwarepaket Cycling Dokumentation u. Auswertung (A003-725)
TECHNISCHE DATEN	
Abmessungen	L x B x H = 75-90 cm x 64 cm x 110-125 cm
Gewicht	43 kg
Stromanschluss	230 V, 50/60 Hz 115 V, 50/60 Hz 100 V, 50/60 Hz
Elektromotor Bein	Nennleistung = 240 Watt Leistungsaufnahme = 130 VA Dauerleistung = 80 Watt
Elektromotor Oberkörper	Nennleistung = 100 Watt Leistungsaufnahme = 130 VA Dauerleistung = 80 Watt
Geräusch-emission	LpA > 70 dB (A)
Zulässige Körpergröße	120 cm - 200 cm
Sicherheitsklasse /-art	Klasse II / Typ BF / IP21
Medizinprodukt-Klasse	Ila
CE-Kennzeichnung	CE 0297
Normen	DIN-EN 60601-1 DIN-EN 60601-1-2 DIN-EN 60601-1-11 DIN EN 12182 DIN EN 13485 Medizinprodukte Richtlinie 93/42/EWG Maschinen Richtlinie 2006/42/EG